



ESPECIFICACIONES DEL PRODUCTO

TRAZADO CON VAPOR AISLADO **SafeTrace®** TUBING PREAISLADO **ThermoTube®** ACCESORIOS

JUEGOS PARA TERMINACIÓN Y SELLADO

Juego para sellado autovulcanizante
Está diseñado para crear un sello impermeable sobre la terminación de SafeTrace o ThermoTube. No se necesitan pistolas de calor ni herramientas especiales para la instalación. El producto está diseñado para temperaturas de -40°C a 204°C.

Los componentes del juego incluyen lo siguiente:

- Cinta de caucho de silicona autovulcanizante
- Sellador de vulcanización a temperatura ambiente (RTV)

Cada juego contiene materiales suficientes para aproximadamente seis (6) terminaciones.



Juego de sellado para extremos FAK-7



Importante... Las terminaciones del extremo del trazado eléctrico y los ensambles de la caja de empalme (si se incluyen para los paquetes de tubos calentados TubeTrace tipo SE/ME) se deben comprar por separado.

JUEGOS DE EMPALME (Los juegos estándar no están diseñados para paquetes de altas temperaturas HT y HTX*)

Juego de empalme en línea

Están diseñados para crear un sello impermeable sobre los empalmes de TubeTrace o ThermoTube.

FAK-4

(para paquetes con diámetro externo de 1-1/8" a 2-1/2")

FAK-4L

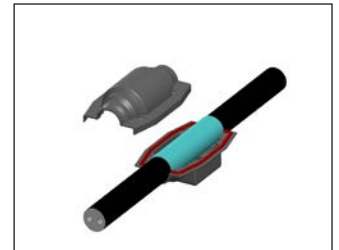
(para paquetes con diámetro externo de 1-7/8" a 3-1/2")

Los componentes del juego incluyen lo siguiente:

- Capa de ABS resistente a los rayos UV
- Cinta aislante de fibra de vidrio
- Cinta aislante térmica de aluminio
- Sujetadores de acero inoxidable
- Sellador de vulcanización a temperatura ambiente (RTV)



Juego de empalme en línea FAK-4



Importante... Los juegos de empalme del trazado calefactor y los acoples para tubos se deben comprar por separado.

Juego de empalmes en T

Están diseñados para crear un sello impermeable sobre los empalmes de SafeTrace o ThermoTube.

FAK-5

(para paquetes con diámetro externo de 1-1/8" a 2-1/2")

FAK-5L

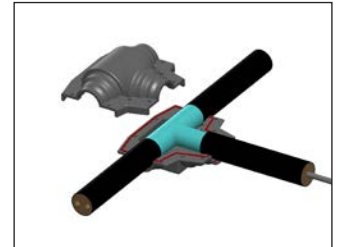
(para paquetes con diámetro externo de 1-7/8" a 3-1/2")

Los componentes del juego incluyen lo siguiente:

- Capa de ABS resistente a los rayos UV
- Cinta aislante de fibra de vidrio
- Cinta aislante térmica de aluminio
- Tornillos y tuercas de acero inoxidable
- Sellador de vulcanización a temperatura ambiente (RTV)



Juego de empalmes en T FAK-5



Importante... Los juegos de empalme del cable calefactor y los acoples para tubos se deben comprar por separado.

Juego de codos de transición de 90°

Están diseñados para crear un sello impermeable sobre los empalmes de SafeTrace o ThermoTube.

FAK-2

(para paquetes con diámetro externo de 1-1/8" a 2-1/2")

FAK-2L

(para paquetes con diámetro externo de 1-7/8" a 3-1/2")

Los componentes del juego incluyen lo siguiente:

- Capa de ABS resistente a los rayos UV
- Cinta aislante de fibra de vidrio
- Cinta aislante térmica de aluminio
- Tornillos y tuercas de acero inoxidable
- Sellador de vulcanización a temperatura ambiente (RTV)



Juego de empalme "El" FAK-2



Importante... Los acoples para tubos se deben comprar por separado.

* FAK-2L-HT

FAK-4L-HT

FAK-5L-HT

(para paquetes de alta temperatura HT, HTX, y HTX-2)

THERMON Los Especialistas en Trazado®



Sede europea: Boezemweg 25 • PO Box 205 • 2640 AE Pijnacker • The Netherlands • Teléfono: +31 (0) 15-36 15 37

Sede corporativa: 100 Thermon Dr • PO Box 609 San Marcos, TX 78667-0609 • Teléfono: 512-396-5801 • 1-800-820-4328

Para encontrar la oficina de Thermon® más cercana, visítenos en... www.thermon.com

Formulario TSP0037S-1214 • © Thermon Manufacturing Co. • Impreso en EE. UU. • Información sujeta a cambio.



ESPECIFICACIONES DEL PRODUCTO

TRAZADO CON VAPOR AISLADO **SafeTrace**[®]

TUBING PREAISLADO **ThermoTube**[®]

ACCESORIOS

JUEGOS DE PARCHES/REFUERZO

Juego de parches/refuerzo...
Está diseñado para crear un sello impermeable sobre los empalmes o reparaciones de cubierta exterior de los paquetes SafeTrace o ThermoTube.

FAK-8 (parche de 8" X 8")

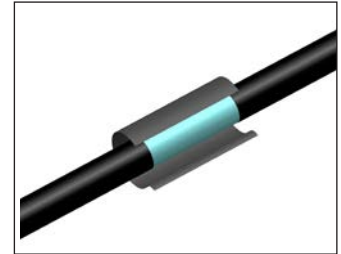
FAK-8L (parche de 8" X 96")

Los componentes del juego incluyen lo siguiente:

- Termoplástico reforzado con fibra de vidrio/ caucho autosellante
- Aislamiento con fibra de vidrio
- Cinta aislante térmica
- No incluye acoples para tubos, de ser necesario



FAK-8



Importante... Los juegos de empalme del trazado calefactor y los acoples para tubos se deben comprar por separado.

GABINETES

Juego de conector montado en superficie con "entrada dividida"

Está diseñado para brindar una transición efectiva cuando se debe atravesar SafeTrace o TubeTrace por la pared de un gabinete.

FAK-1

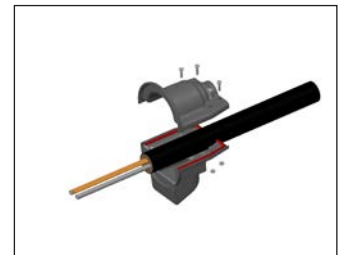
(para paquetes con diámetro externo de 1-1/8" a 2-1/2")

Los componentes del juego incluyen lo siguiente:

- Capa de ABS resistente a los rayos UV
- Cinta aislante de fibra de vidrio
- Cinta de papel de aluminio
- Tornillos y tuercas de acero inoxidable
- Sellador de vulcanización a temperatura ambiente (RTV)



FAK-1



El sellado por termocontracción para entrada de conector pasante

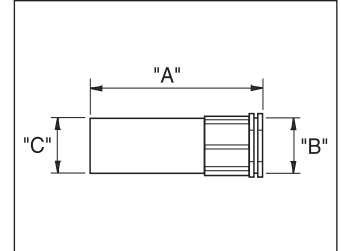
FAK-9 brinda una transición efectiva y alivia la tensión cuando SafeTrace o ThermoTube[®] atraviesa una pared de 1" de grosor o menos.

Los componentes del juego incluyen lo siguiente:

- Entrada a conector pasante termocontraíble
- Sellador aplicado en fábrica
- Junta tórica



FAK-9



Número de catálogo	"A" Longitud nominal general mm	"B" Paquete diámetro externo máx. mm	"B" Tamaño de perforación, mm	"C" Diámetro interno después de la contracción, mm
FAK-9S	101,6	40,6	51,0	19,0
FAK-9	120,7	53,3	60,0	19,0
FAK-9L	177,8	73,4	89,0	36,3
FAK-9LX	292,1	95,0	115,0	38,1

SUJECIÓN Y CIERRE

Cintas de fijación FT-1H para sujetar SafeTrace al sistema de tuberías cada 30 cm o según se exija.

Número de catálogo	Temperatura máxima	Temperatura mín. de instalación	Medidas
FT-1H	500 °F	-40 °F	1/2" x 108"



FT-1H

Las abrazaderas LCF están diseñadas para brindar soporte para las instalaciones de ThermoTube.

LCF 1-1/4"

(para paquetes con un diámetro externo de hasta 1-3/8")

LCF 1-5/8"

(para paquetes con un diámetro externo de hasta 1-3/4")



LCF