



ESPECIFICACIONES DEL PRODUCTO

CKTES(X)L

JUEGO DE CONEXIÓN PARA CABLES CALEFACTORES TESL Y TESXL

APLICACIÓN

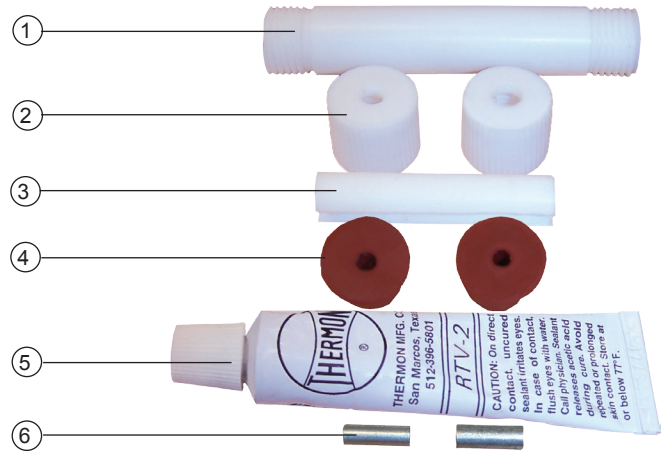
El juego de conexión CKTES(X)L está diseñado para conectar cables calefactores TESL y TESXL al circuito de energía, para facilitar la extensión del circuito y para hacer conexiones a un cable conductor de frío. Con cada juego se suministran dos conectores. El espaciador PTFE dentro de la carcasa PTFE garantiza la integridad eléctrica de la conexión. Esto hace que el juego CKTES(X)L sea apto para el rango completo de cables calefactores serie TESL y TESXL, lo que permite un ensamble más sencillo con los conectores de crimpar. Además, diferentes cables TESL y TESXL pueden terminar en un juego de conexión CKTES(X)L. Y lo que es más, la extensión del circuito se puede facilitar por medio de la conexión de dos cables calefactores en el juego de conexión CKTES(X)L.

CALIFICACIONES

Voltaje nominal hasta 600 voltios CA
 Corriente máxima calificada hasta 50 A
 Temperatura mínima de instalación.....-60 °C
 Temperatura máxima de exposición..... 260 °C
 Calificación IP.....IP66
 Diámetros del cable calefactor y del cable conductor de frío a ser conectados.....4,2-10 mm

Notas

1. El cable puede conectarse a otros voltajes; contacte a Thermon® para obtener asistencia en cuanto al diseño.
2. T-Rating en base a pautas de una reconocida agencia de pruebas internacional.
3. Los cables calefactores Thermon® están aprobados para los T-Ratings enumerados con el uso del método de diseño estabilizado. Esto permite que el cable funcione en áreas peligrosas sin termostatos limitantes. El T-Rating puede determinarse por medio del uso del programa de diseño de trazado eléctrico CompuTrace®, o puede contactarse con Thermon® para obtener asistencia de diseño.
4. Puede encontrar información sobre accesorios adicionales para completar una instalación de circuito de calefacción y para cumplir con los requisitos de aprobación en la hoja de especificaciones del producto "Accesorios de sistemas de cables autorregulables" (Formulario TEP0010S).



DESCRIPCIÓN

El cable calefactor y el cable conductor de frío están conectados con conectores de crimpar (6) y separados por un espaciador hecho de PTFE (3).

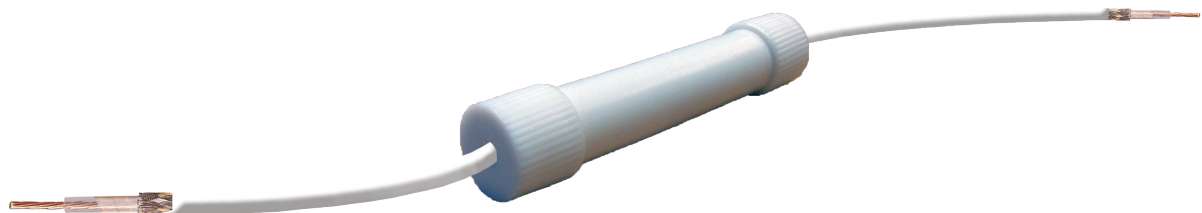
La carcasa de PTFE (1) está rellena de sellador de silicona (5) para evitar el ingreso de agua.

Las entradas están selladas por medio de arandelas de silicona (4) y comprimidas con cubiertas de tornillos PTFE (2), lo que minimiza la tensión en los cables.

CARACTERÍSTICAS

- La instalación no requiere una antorcha de gas ni un ventilador de aire caliente. Por consiguiente, no es obligatorio un permiso para trabajo en caliente.
- La instalación se puede realizar dentro de áreas peligrosas (con permisos de trabajo).

CERTIFICACIONES/APROBACIONES



THERMON® Los Especialistas en Trazado®



Sedes en Europa: Boezemweg 25 • PO Box 205 • 2640 AE Pijnacker • The Netherlands • Teléfono: +31 (0) 15-36 15 37
 Sedes corporativas: 100 Thermon Dr • PO Box 609 San Marcos, TX 78667-0609 • Teléfono: 512-396-5801 • 1-800-820-4328
 Para encontrar la oficina Thermon® más cercana, visítenos en... www.thermon.com